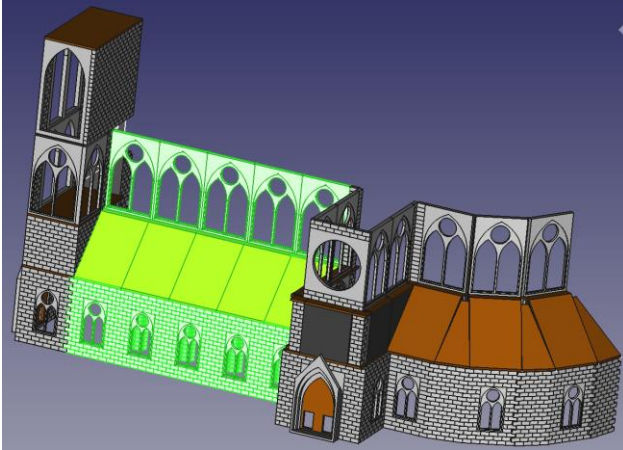


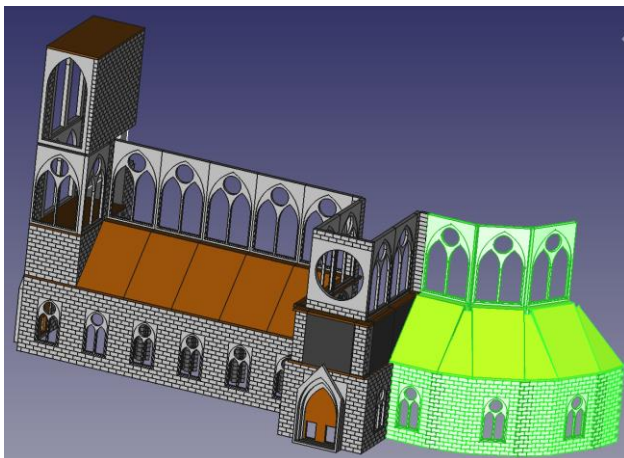
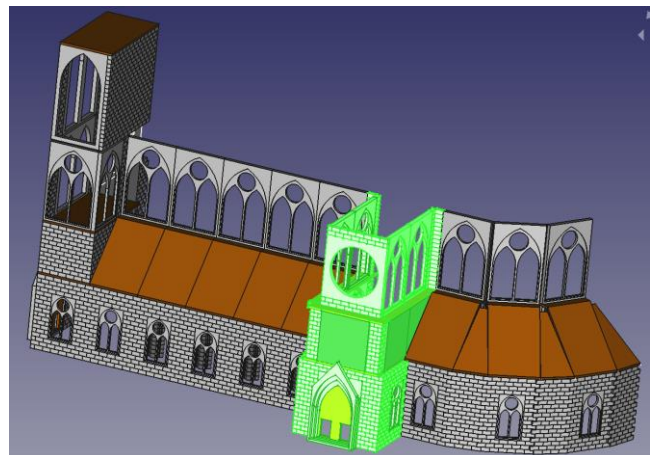
### Mots clefs

#### ELÉMENTS DE FAÇADE



La **nef**, du moins son côté Sud. C'est la façade du bas que nous avons commencé à construire juste avant la seconde vague.

Le **transept** Sud. Il y a le transept Nord aussi, symétrique, et qui n'est pas affiché dans cette image.

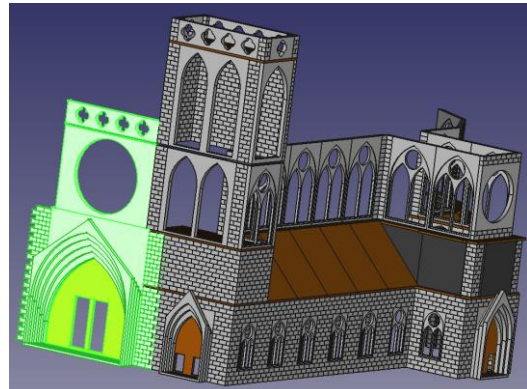


Le **chœur**. On n'en voit qu'une moitié ici ; il est évident qu'il continue jusqu'à former un demi-cercle pour rejoindre le côté Nord de la cathédrale.



La **tour** Sud. On trouve la même tour du côté Nord, non dessinée ici.

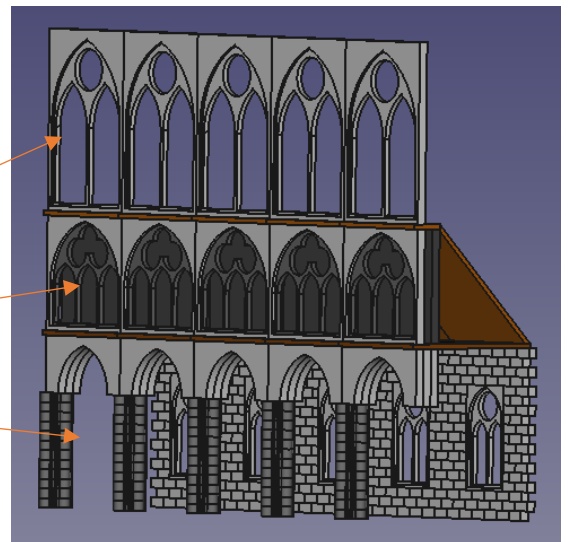
Le **portail** principal. Il est unique avec une immense rosace qui sera complétée avec vraisemblablement un petit cercle au centre avec des « bras » intermédiaires.



### LES « ÉTAGES »

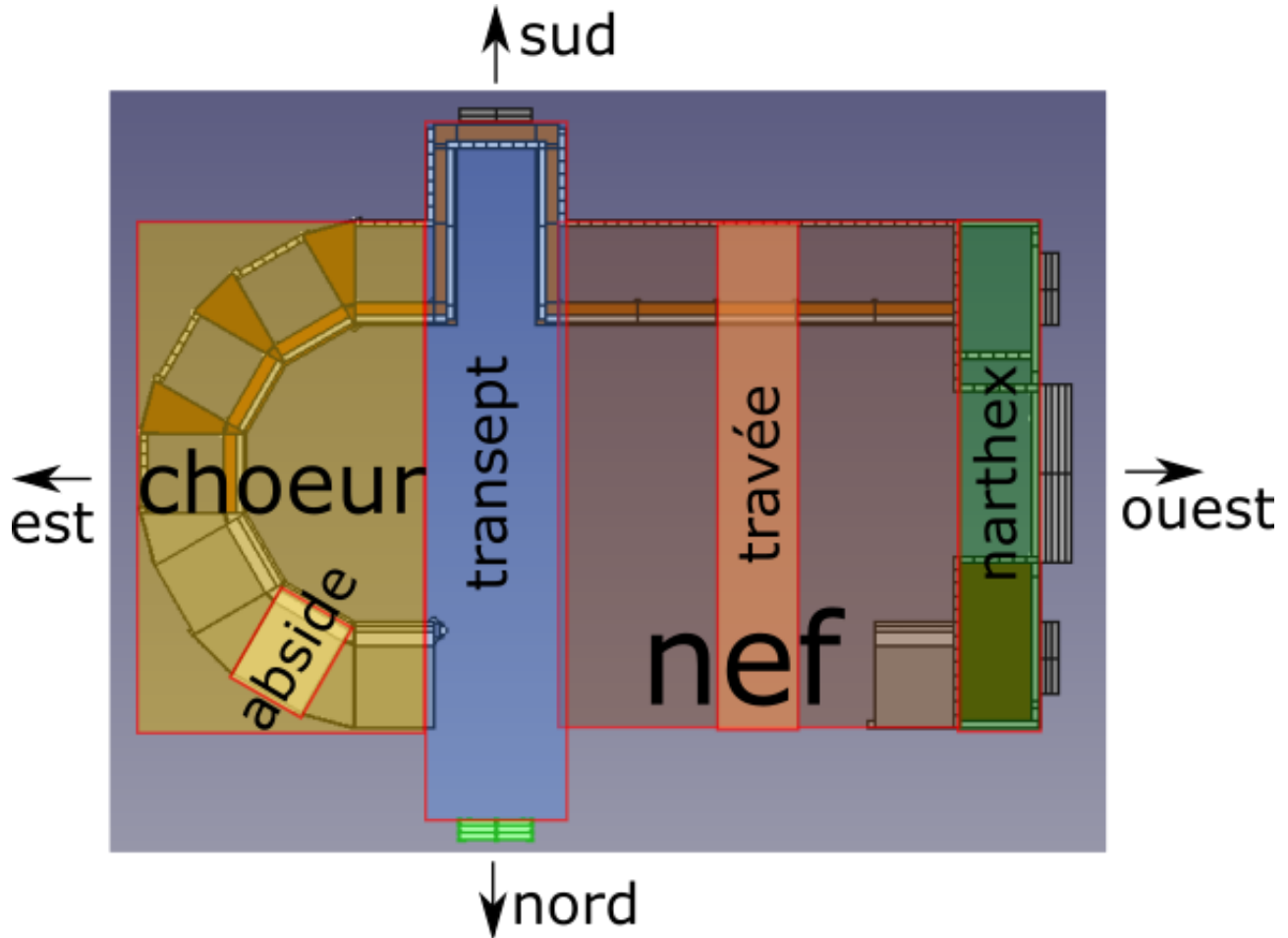
Il y a différents noms pour les étages, la littérature sur ce sujet ne concorde pas systématiquement. Pour nous, nous allons retenir 4 étages, de haut en bas :

| Étage       | Éléments de la cathédrale  |
|-------------|--|
| Très haut   | Tours sud et nord (pas visibles ici)                                   |
| Claire-voie | Portail (rosace), tours sud et nord, nef, transepts sud et nord, chœur |
| Triforium   | Tours sud et nord, nef, transepts sud et nord, chœur                   |
| Accueil     | En fait le rez-de-chaussée pour toute la cathédrale                    |



### PLAN « PAR-DESSUS »

C'est le plan de « notre » cathédrale.



La forme générale correspond à une croix. Une cathédrale est souvent orientée vers l'est, soit vers le point cardinal où se lève le soleil, représentant la naissance, la vie, mais aussi la résurrection du Christ. Mais cette règle n'est pas systématiquement vérifiée, comme à Genève p.ex.

On entre dans la cathédrale du côté ouest. Après avoir passé le narthex (*originellement destiné aux catéchumènes, soit des personnes qui recevaient l'enseignement religieux mais n'étaient pas autorisées à pénétrer dans l'église, n'étant pas encore baptisées*), nous entrons dans la nef composée dans notre cas de 5 travées. Puis nous arrivons dans le transept, lui-même décomposé en transept sud et transept nord. Enfin nous arrivons dans le choeur comportant plusieurs absides.