

Contexte

Vu la seconde vague du Covid, je vous propose de créer, chez vous, les dessins des futurs vitraux. Il y en a pas mal, et de différents formats. En plus, certains peuvent « se suivre », c'est-à-dire avoir un lien entre eux, ou ils restent en pièces indépendantes. La décision est dans vos mains.

Présentation générale

Voici une image allégée (on ne distingue que le portail central, la tour sud, le côté sud de la cathédrale, afin d'y voir un peu plus clair.

Les vitraux que nous aurons à réaliser concernent la claire-voie et les ogives de l'accueil. Les formes particulières du triforium n'ont pas de vitraux puisqu'il y a un mur juste derrière...

Il y aura aussi des rosaces (transept et portail) ainsi que d'autres vitraux pour les tours sud et nord.

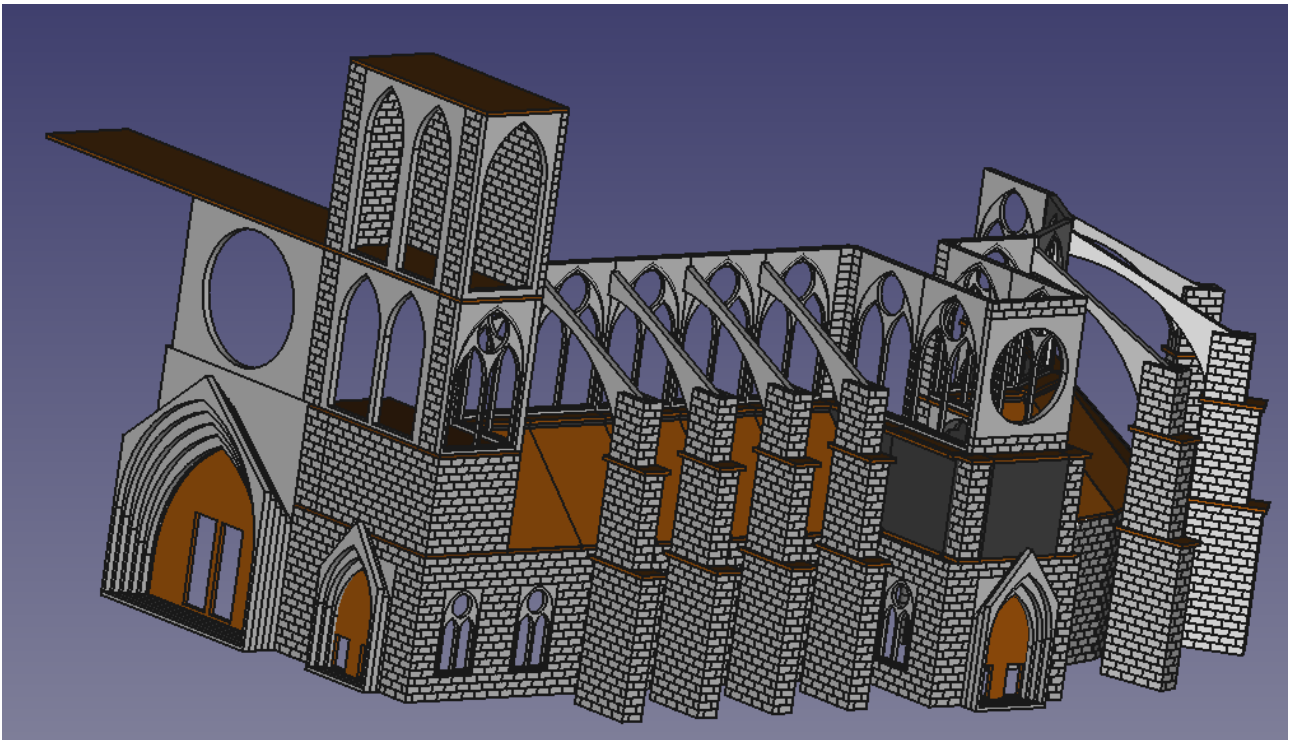


Figure 1 Aperçu de la cathédrale, côté sud

Réalisation des vitraux

ETAPES PROPOSÉES

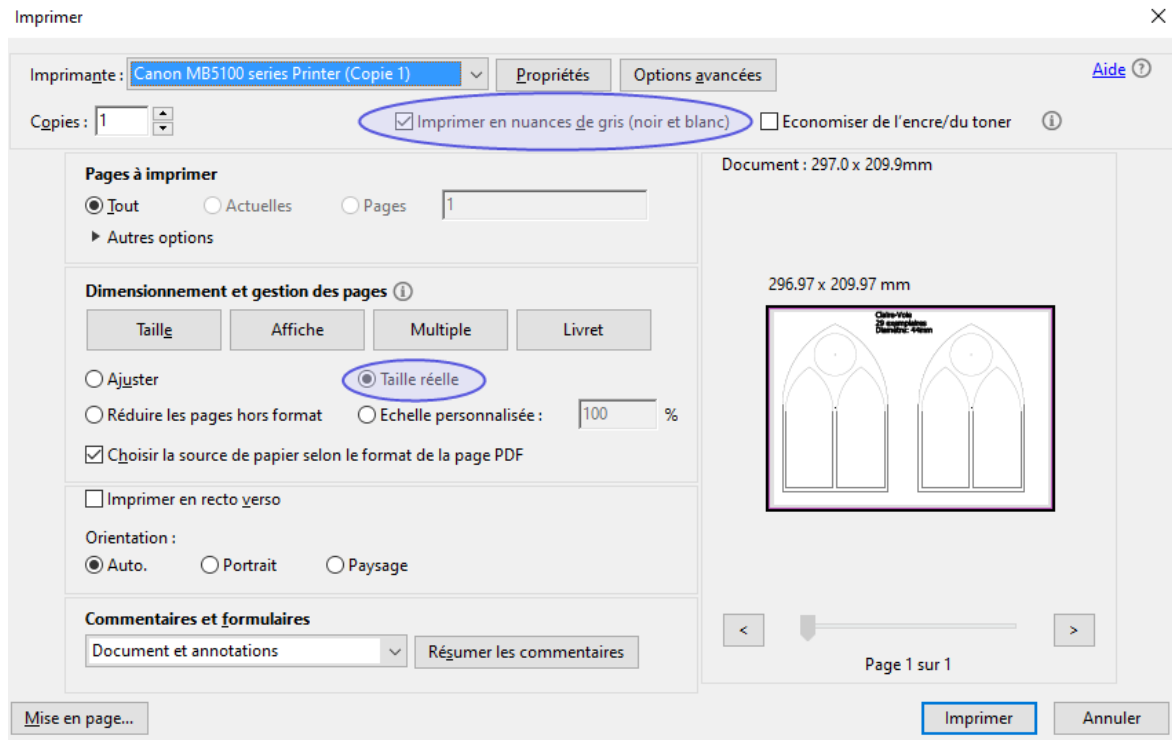
Vu la pandémie actuelle et le fait que nous ne pouvons pas nous rencontrer physiquement, je vous propose de travailler en deux temps :

1. Réalisation des esquisses de vos vitraux sur la base de documents que je vous fournis avec les dessins à la bonne échelle
2. Lorsque nous pourrons reprendre nos réunions « réelles », réalisation des vitraux eux-mêmes.

ASTUCE D'IMPRESSION

Ce n'est pas crucial dans la préparation de vos esquisses, et pourtant cela vous sauvera la mise lorsque vous glisserez votre esquisse sous le vitrail afin de dessiner les contours de votre dessin.

- L'option d'impression en N/B n'est pas essentielle, mais le contour rouge actuel peut vous déranger...
- L'option d'impression à la taille réelle, par contre, est primordiale



Le menu d'impression du pdf ajuste *par défaut* votre document à la taille de votre papier ; or il nous faut imprimer à la **taille réelle**, c'est-à-dire qu'il faut cocher l'option mise en évidence dans cette illustration

Si vous ne le faites pas, le dessin imprimé ne sera pas à la bonne dimension (trop petit). Je me suis fait avoir avec la réalisation des ogives de la claire-voie et j'ai pu en jeter plusieurs à la poubelle... Pensez donc à vérifier cette option avant de lancer l'impression. En voici l'illustration



TECHNIQUE DE RÉALISATION DES VITRAUX

Voici une première illustration montrant un vitrail réalisé il y a de nombreuses années. Le côté que vous voyez devant est absolument lisse.



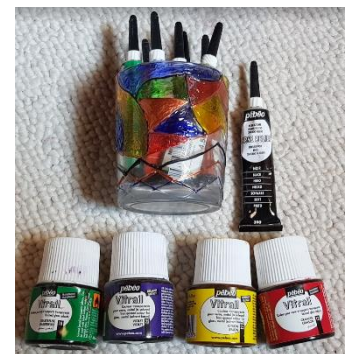
C'est l'arrière qui donne cet aspect irrégulier, on le voit mieux sur cette seconde photo



Et nous utiliserons pour cela du matériel ressemblant à ceci (ici ce sont les restes du vitrail réalisé dans un camp Tignass', visible dans le local musique)

Concrètement,

1. Nous réalisons dans un premier temps les contours avec le contenu des tubes, laissant une certaine épaisseur ; cela simule les « vrais » contours qui sont réalisés (en vrai) en plomb/étain
2. Lorsque c'est sec nous remplissons les espaces ainsi créés avec de la peinture translucide (ce qu'on trouve dans les petits pots).



Vitraux de l'accueil

Pour rappel, l'étage de l'accueil est celui du « rez-de-chaussée ».

Voici une vue latérale de la cathédrale, vue du côté sud. Nous distinguons bien le premier vitrail du narthex à gauche, les 5 vitraux des 5 travées de la nef, puis d'autres vitraux (7 au total) du chœur. Il faut bien imaginer que cela continue du côté nord. Au total, nous avons :

- 2 vitraux du narthex
- 10 vitraux de la nef
- 4 vitraux du transept (visibles dans la Figure 1 Aperçu de la cathédrale, côté sud)
- 7 vitraux du chœur

Soit un joli total de 23 vitraux.

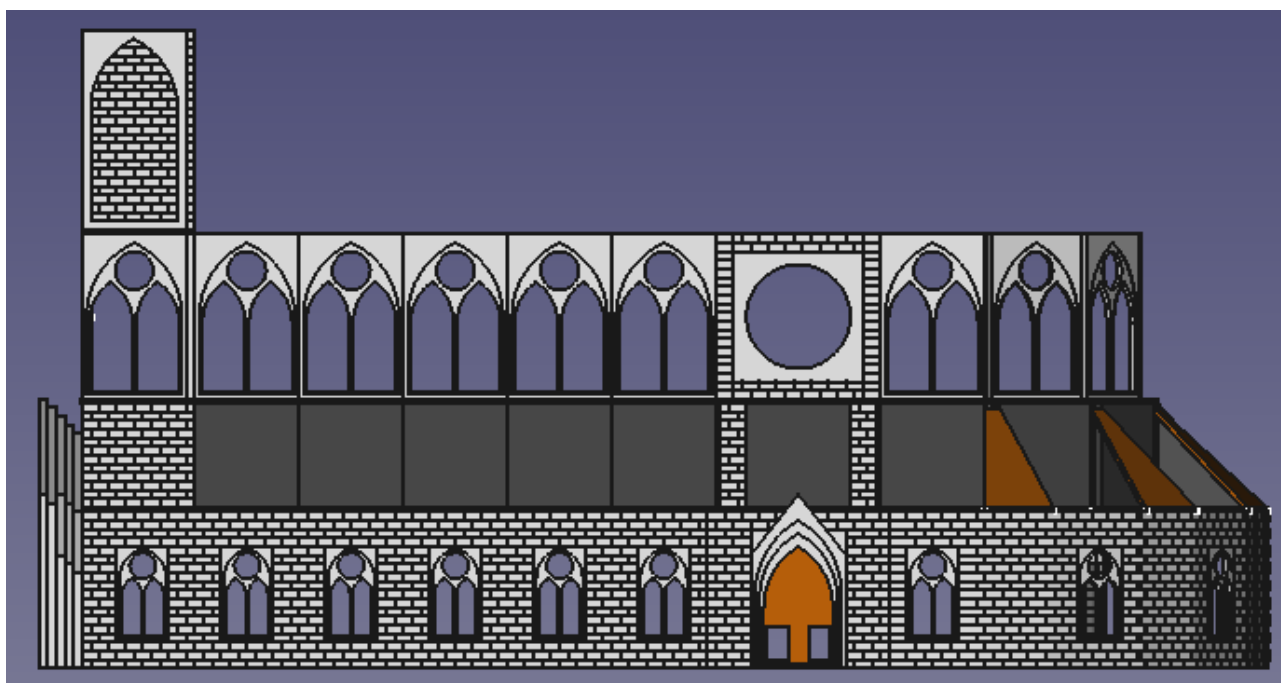


Figure 2 Face sud de la cathédrale

Ces vitraux sont relativement petits. Une photo des pièces montre la différence avec l'étage de la claire-voie sensiblement plus grand. Ainsi les dimensions hors-tout¹ de ce « petit » vitrail sont les suivantes :

- Hauteur : 105mm
- Largeur : 54mm

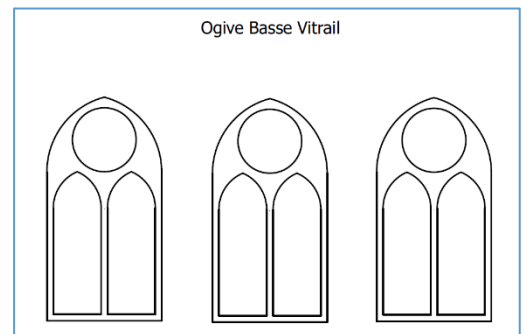


Figure 3 Ogives claire-voie et accueil

¹ Par hors-tout il faut comprendre la dimension maximum de l'ogive, facilement vérifiable en posant votre règle sur le dessin que vous imprimerez si vous avez coché l'option « taille réelle » (voir Astuce d'impression).

Le document vous permettant de préparer vos esquisses ressemble à ceci (document *vitraux_accueil.pdf* au format A4) :

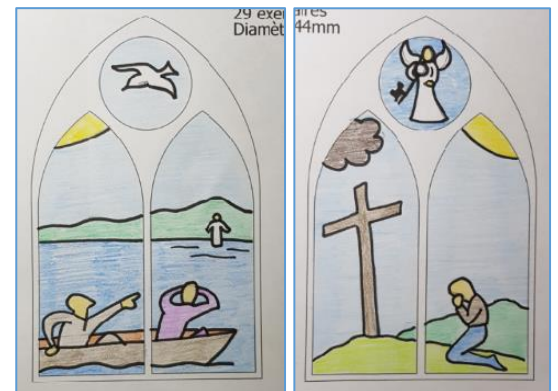
Il s'agit de ce que j'ai utilisé pour les découpes avec la scie à chantourner.



Concrètement, nous pouvons envisager plusieurs manières de procéder pour réaliser ces vitraux. Il y a souvent des suites d'images d'une voûte à l'autre dans les cathédrales, et nous pouvons aussi envisager ceci. Ce qui offre beaucoup d'alternatives, comme p.ex.

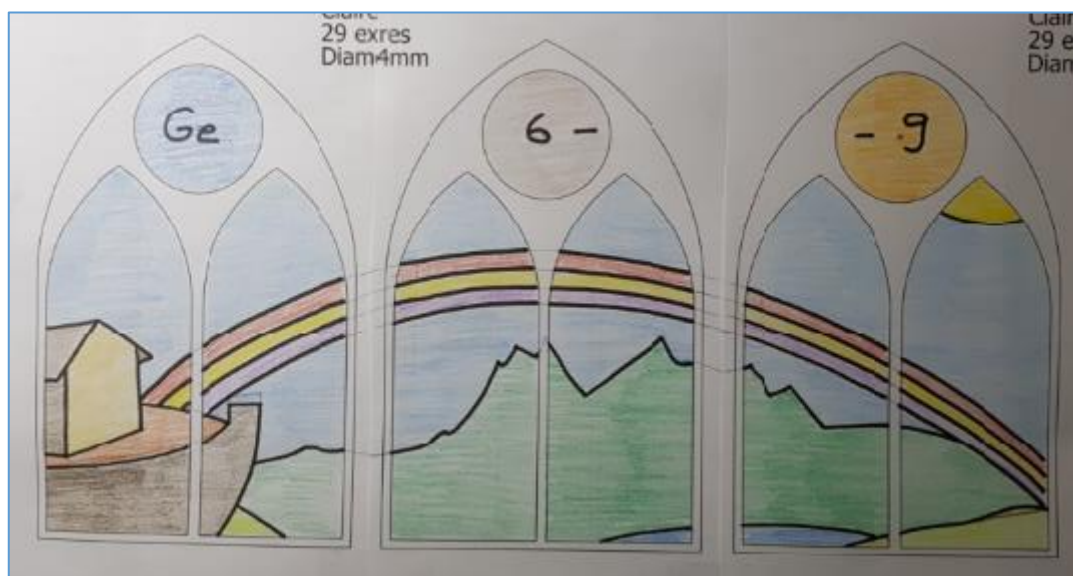
VITRAUX INDIVIDUELS

Chaque vitrail est conçu individuellement, sans tenir compte des autres. En voici deux exemples



REGROUPEMENTS

Si l'une-e d'entre vous a une idée pouvant occuper les 5 vitraux d'un côté de la nef, n'hésitez pas à le proposer. On peut aussi envisager le regroupement de 2 ou 3 ou ... vitraux. C'est vraiment libre.



La règle à suivre est d'en parler dans le groupe WA afin que les autres sachent ce que vous proposez, et ainsi éviter d'avoir p.ex. plus de 2 versions de 5 vitraux de la nef, puisque nous n'avons que deux façades, l'une au sud et l'autre au nord.

Vitraux de la claire-voie

Ce sont ceux que nous verrons derrière la grande forme sur la photo. Les dimensions hors-tout sont les suivantes :

- Hauteur : 180mm
- Largeur : 110mm

Le document *vitraux_claire-voie.pdf* au format A4 ressemble à ceci.

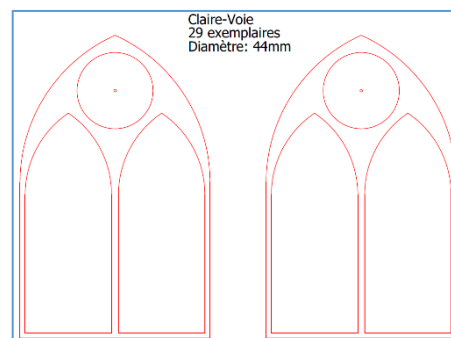
Il n'y a que deux vitraux cette fois car il n'y a pas la place d'entre mettre plus.

A nouveau, il y a la possibilité de création de vitraux individuels ou différents regroupements. La différence avec les vitraux de l'accueil est que les regroupements possibles sont au maximum de :

- 5 pour chaque côté de la nef
- 7 pour le chœur

Tout le reste est à concevoir comme vitraux individuels. En résumé :

Vitraux individuels	Regroupements maximum
29 vitraux	2 x 5 vitraux de la nef
	7 vitraux du chœur
	12 vitraux individuels



La seconde colonne indique ce qu'il est possible au maximum de regrouper. Comme pour les vitraux de l'accueil, on peut créer d'autres groupes de 2, 3 ou plus de vitraux. C'est à nouveau par la communication dans le groupe WA qu'on pourra se faire une idée des propositions que vous avez.